

słowa kluczowe: (Times New Roman 10 pkt., kursywa), (Times New Roman 10 pkt., kursywa), (Times New Roman 10 pkt., kursywa)

INSTRUKCJA DLA AUTORÓW (TYTUŁ, ARIAL 11 PKT., POGRUBIONY, WYŚRODKOWANY, WERSALIKI)

Imię Nazwisko* ¹, Imię Nazwisko ², Imię Nazwisko ^{1,2} (Arial 10 pkt.)

¹ Jednostka Naukowa/Uczelnia, Zakład/Wydział, Instytut, Katedra itp., adres (Arial 9 pkt.)

² Jednostka Naukowa/Uczelnia, Zakład/Wydział, Instytut, Katedra itp., adres (Arial 9 pkt.)

*adres e-mail osoby do kontaktu (Arial 9 pkt.)

Streszczenie: *Teksty proszę przysyłać do 28 lutego 2016 roku na adres biogaz@imp.gda.pl, jako nazwę pliku proszę podać **Nazwisko pierwszego autora oraz skrócony tytuł**, np. Kowalski – fermentacja metanowa kiszonki. **Bardzo proszę o stosowanie stylów użytych w niniejszej instrukcji, takie postępowanie zapewni uzyskanie tych samych formatów i odstępów we wszystkich pracach** (Times New Roma, 11 pkt., kursywa, tekst wyjustowany).*

1. Wprowadzenie (Times New Roman 11 pkt., pogrubiona, numerowanie)

Tekst wystąpienia, komunikatu i posteru należy napisać w języku polskim posługując się edytorem tekstu MS Word. Tekst powinien zajmować maksymalnie 4 stronach formatu A-4 czcionką Times New Roman z zachowaniem pojedynczego odstępu między wierszami, 1 cm akapitem oraz 2,5 cm marginesem.

Proszę zwrócić uwagę, iż każdy z elementów tekstu posiada swój własny styl, np. tytuł, imię nazwisko oraz abstrakt.

2. Część doświadczalna (Times New Roman 11 pkt., pogrubiona, numerowanie)

Słowa kluczowe powinny zajmować maksymalnie trzy wiersze, jeżeli autorzy wypełnią mniej niż trzy wiersze należy pozostawić puste wiersze używając znaku enter o rozmiarze 10 punktów.

Autorów wpisujemy podając ich Imię oraz Nazwisko. **W przypadku, gdy współautorzy reprezentują różne instytucje** po nazwisku każdego z nich wstawiamy ^{1,2} (w indeksie górnym).

Streszczenie tekstu proszę napisać w języku angielskim.

3. Dyskusja wyników (Times New Roman 11 pkt., pogrubiona, numerowanie)

Rysunki zamieszczone w tekście powinny mieć wysokość maksymalnie 6 cm. Napisy na rysunku (podpisy pod osiami, wartości na osiach) powinny być wykonane czcionką Arial.

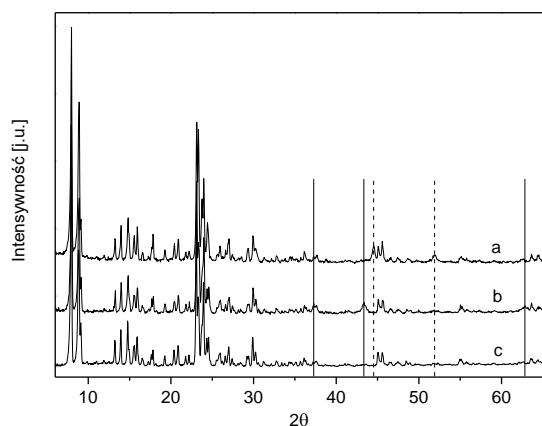
Rysunki można zamieszczać pojedynczo bądź dwa na jednej wysokości, jak na przykładzie poniżej. Należy unikać stosowania kolorowych wykresów, ilustracji itd. – publikacja nie będzie drukowana w kolorze.

W tabelach należy umieszczać tekst takiej wielkości jak w tekście. Zawartość komórek należy wyrównać do środka w poziomie. W pierwszym wierszu tabeli zastosować cieniowanie 5%.

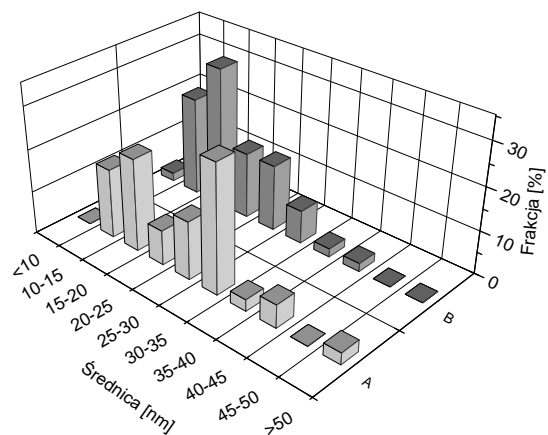
Tab. 1. Opis powinien być umieszczony nad tabelą, bez akapitu, z wyrównaniem do prawej

Substrat	Sucha masa	Sucha masa organiczna	Azot amonowy
1			
2			

Literatura cytowana powinna być umieszczana na końcu artykułu, uporządkowana w kolejności cytowania w tekście i kolejno ponumerowana. Nie należy przygotowywać spisu jako „przypis”.



Rys. 1. Podpis pod rysunkami umieszczonymi na tej samej wysokości powinien być umieszczony w tekście dwukolumnowym



Rys. 2. Odstęp pomiędzy kolumnami wynosi 0.5 cm

Literatura (Times New Roman 10 pkt., pogrubiona)

- [1] Chen Y., Cheng J. J., Creamer K. S., 2008. *Inhibition of anaerobic digestion process: A review.* Bioresource Technology 99 (10), 4044–4064.
- [2] Zarys Ekotoksykologii (praca zbiorowa pod redakcją J. Namieśnika i J. Jaśkowskiego), EKO-Pharma, Gdańsk, 1995.
- [3] J. Nawrocki, S. Biłozor, W. Ilecki, Utlenianie w technologii uzdatniania wody. W: Uzdatnianie wody. Procesy chemiczne i biologiczne. (Praca zbiorowa pod redakcją J. Nawrockiego i S. Biłozora), Wydawnictwa Naukowe PWN, Warszawa, 2001, str. 154–244

Praca sfinansowana ze środków ... w ramach projektu „Tytuł projektu” (Times New Roman 10 pkt., kursywa, tekst wyśrodkowany)