

**Instrukcja dla autorów (Tytuł: Arial 12 pkt, pogrubiony, wyrównany do lewej, wcięcie całego akapitu 1 cm z lewej strony, odstęp przed akapitem 100 pkt, po akapicie 12 pkt, interlinia pojedyncza, bez dzielenia wyrazów)**

Imię Nazwisko<sup>1a\*</sup>, Imię Nazwisko<sup>2</sup>, Imię Nazwisko<sup>1.2b</sup> (Arial 10 pkt, wyrównany do lewej, wcięcie całego akapitu 1 cm z lewej strony, odstęp po akapicie 12 pkt)

<sup>1</sup> Jednostka Naukowa/Uczelnia, Zakład/Wydział, Instytut, Katedra itp.

<sup>2</sup> Jednostka Naukowa/Uczelnia, Zakład/Wydział, Instytut, Katedra itp.

<sup>a</sup> ORCID xxxx-xxxx-xxxx-xxxx, <sup>b</sup> ORCID xxxx-xxxx-xxxx-xxxx

\* adres e-mail osoby do kontaktu

(całość: Arial 9 pkt, wyrównany do lewej, wcięcie całego akapitu 1 cm z lewej strony)

**Streszczenie **Abstract** (Times New Roman 10 pkt, pogrubiony, wyrównany do lewej, wcięcie 1 cm z lewej strony, odstęp przed akapitem 12 pkt, po akapicie 6 pkt)**

Tekst streszczenia (Times New Roman, 10 pkt, wyjustowany, wcięcie całego akapitu 1 cm z lewej strony, bez dzielenia wyrazów) o **objętości co najmniej 1000 znaków** liczonych ze spacjami.

**Słowa kluczowe **Keywords** (formatowanie jak Streszczenie)**

słowa kluczowe (wyrażenia maksymalnie 3-wyrazowe), oddzielone przecinkami, nie więcej niż 5 słów (wyrażeń), zaleca się niepowtarzanie fragmentów tytułu, rozpoczęte małą literą, bez kropki na końcu (Times New Roman, 10 pkt, wyrównany do lewej, wcięcie całego akapitu 1 cm z lewej strony, odstęp po akapicie 36 pkt, bez dzielenia wyrazów)

**1. Wprowadzenie (Times New Roman 11 pkt, pogrubiony, wyrównany do lewej, numerowany, odstęp przed akapitem 12 pkt, po akapicie 6 pkt, interlinia pojedyncza, bez dzielenia wyrazów)**

W nazwie pliku proszę podać nazwisko pierwszego autora, inicjał imienia oraz skrócony tytuł, np. „Kowalski J. -Fermentacja metanowa kiszonki”. **Prosimy o stosowanie stylów użytych w niniejszej instrukcji**, dzięki czemu możliwe będzie uzyskanie tego samego formatowania we wszystkich tekstach.

Należy dostarczyć tekst w języku polskim lub angielskim, umożliwiający edycję (MS Word), o objętości co najmniej 3 stron, czcionką Times New Roman 11 pkt, inter-

linia pojedyncza, wcięcie pierwszego wersu akapitu 1 cm (pierwszy akapit po każdym nagłówku bez wcięcia). Włączone automatyczne dzielenie wyrazów (z wyjątkiem: tytułu, autorów, afiliacji, streszczenia i słów kluczowych).

Ustawienia strony: rozmiar A4 (210x297 mm), marginesy: górny 4,7 cm, dolny 4,4 cm, lewy 3,7 cm i prawy 3,7 cm. Nie numerować stron.

## 2. Część doświadczalna (formatowanie jak pkt 1)

Autorów wpisujemy podając imię, następnie nazwisko. W przypadku, gdy współautorzy **różnie afiliują**, po nazwisku każdego z nich należy podać kolejno numerację w indeksie górnym: <sup>1, 2 itd.</sup> W przypadku posiadania **numeru ORCID** należy go zamieścić po afiliacjach numerując w indeksie górnym: <sup>a, b itd.</sup> (zamieszczać po dwa numery w jednym wersie). W przypadku konieczności podania **więcej niż jednego adresu e-mail**, należy stosować numerację: \*, \*\*, \*\*\* (zamieszczać w jednym wersie).

## 3. Dyskusja wyników

Przykład **listy wypunktowanej** (znak wiodący: kreska, bez wcięcia, wysunięcie 0,63 cm):

- treść pierwsza;
- treść ostatnia.

Przykład **listy numerowanej** (1., 2., 3. lub a), b), c), bez wcięcia, wysunięcie 0,63 cm):

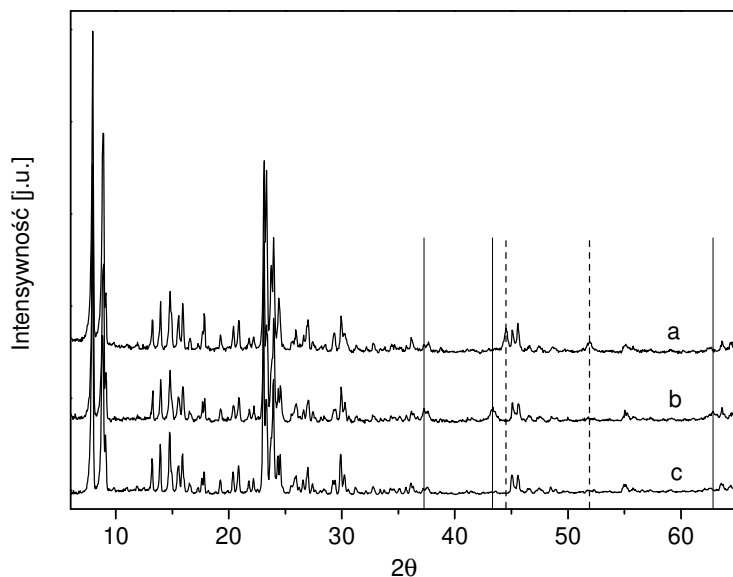
1. Treść pierwsza.
2. Treść ostatnia.

W **tabelach** należy umieszczać tekst takiej wielkości jak w tekście. Zawartość komórek należy wyrównać do środka w poziomie. W wierszach nagłówkowych tabeli zastosować cieniowanie 15%, czcionka Times New Roman 10 pkt, wytłuszczone, wyrównane w pionie i poziomie.

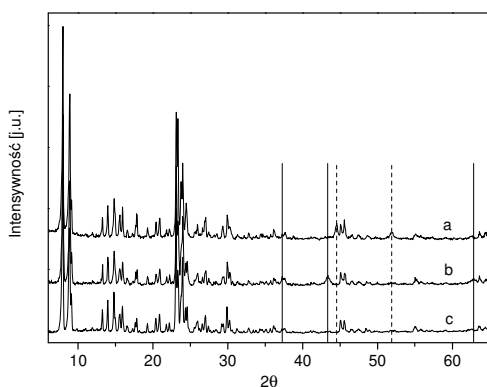
Tab. 1. Tytuł nad tabelą (Times New Roman 10 pkt, wyrównany do lewej, odstęp po akapicie 3 pkt, przed: pusty wiersz)

Substrat	Sucha masa	Sucha masa organiczna	Azot amonowy
1			
2			

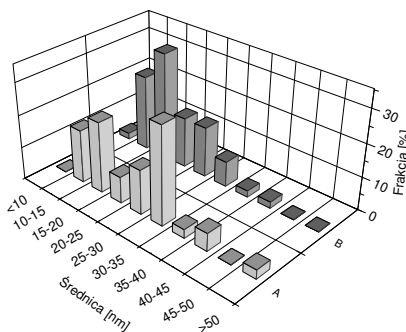
**Rysunki** można zamieszczać w wersji kolorowej, z tym że należy zachować ich czytelność na czarno-białym wydruku. Mniejsze rysunki należy umieszczać w jednej linii po dwa, wykorzystując tabelę jak w poniższym przykładzie. Wiersz z rysunkami wyrównany do dołu, wiersz z podpisami – do góry. Obydwa wiersze wyrównane do lewej.



Rys. 1. Podpis pod rysunkiem (Times New Roman 10 pkt, wyrównany do lewej, odstęp przed akapitem 3 pkt, po: pusty wiersz)



Rys. 2. Podpis pod rysunkiem (formatowanie takie same)



Rys. 3. Podpis pod rysunkiem (formatowanie takie same)

**Wzory** powinny być numerowane kolejno w całym tekście głównym, a numery wzorów wyrównane do prawej. Do odsunięcia wzoru od numeru używać tabulatora do momentu wyśrodkowania wzoru, np.

$$\eta' \equiv \frac{b_q}{b} = \frac{3}{4} \varepsilon_a \left( \frac{T_a - T_0}{T - T_0} \right) \frac{T^4 - T_a^4}{T_a T^3}, \quad (1)$$

gdzie:

$T$  – temperatura [K].

Nie stosować innych ozdobników niż wytłuszczenie i kursywa. Stosować ogólnie przyjęte **skrót**y, nie rozpoczynać zdania od skrótu. Stosować wyłącznie legalne **jednostki miar**. **Sieroty**: nie zostawiać na końcu wersu jednoliterowych wyrazów, inicjałów imienia oraz wartości, jeżeli występuje z jednostką, a ta jest w kolejnym wersie. Wzory:

#### 4. Cytowania bibliograficzne wg reguł APA

Przypisy źródłowe należy umieszczać w tekście głównym (nie w przypisach):

- a) podając nazwisko autora/autorów i rok publikacji w nawiasach okrągłych, np. O tym pisał Dąbrowski (2016), mówiąc, że...
- lub
- b) jeśli nazwisko nie pojawia się w tekście, należy je wpisać w nawiasach okrągłych, np. (Dąbrowski, 2016).

W przypadku dosłownego przytaczania fragmentu tekstu należy podać numery stron, np. (Dąbrowski, 2016, s. 230-231) (w j. angielskim: s. => pp.). Przy odwoływaniu się do dwóch lub więcej prac w tym samym nawiasie należy je uporządkować alfabetycznie wg nazwisk pierwszych autorów, oddzielając je średnikami. Dwie lub więcej prace tego samego autora należy uporządkować rosnąco według roku publikacji: (Dąbrowski, 2009, s. 118; Dąbrowski, 2016, s. 230).

#### Bibliografia **References** (formatowanie jak pkt 1)

Przykłady zapisu bibliografii (spis posortować alfabetycznie, nie numerować, zastosować wysunięcie 0,63 cm, każdą pozycję kończyć kropką, Times New Roman 10 pkt, wyjustowany, bez dzielenia wyrazów):

- Chen, Y., Cheng, J.J., Creamer, K.S. (2008). Inhibition of anaerobic digestion process: A review. *Bioresource Technology* 99(10), 4044-4064.
- Nawrocki, J., Biłozor, S., Ilecki, W. (2001). Utlenianie w technologii uzdatniania wody. W: J. Nawrocki i S. Biłozor (red.), *Uzdatnianie wody. Procesy chemiczne i biologiczne*. Warszawa: Wydawnictwa Naukowe PWN.

Uwagi do spisu bibliografii:

- a) w przypadku wystąpienia kilku pozycji tego samego autora w tym samym roku, należy po roku dodać kolejno litery a, b, c, np. *Kowalski, J. (2017a)*, i w ten sam sposób stosować w odsyłaczach w tekście głównym;
- b) jeżeli znany jest nr DOI, należy go podać na końcu pozycji;
- c) należy podać zakres numerów stron dla artykułów w czasopismach (bez symbolu strony: s. lub p./pp.);
- d) między nazwiskiem a inicjałem imienia należy stosować przecinek, poszczególne elementy (np. autorzy, rok, tytuł artykułu, tytuł czasopisma wraz z numeracją, wydawca) należy oddzielać kropką.

#### Podziękowania **Acknowledgement**

*Praca sfinansowana ze środków (...) w ramach projektu „Tytuł projektu” (Times New Roman 10 pkt, kursywą, wyrównany do lewej).*

W przypadku tekstów w języku polskim, na końcu **zamieścić w języku angielskim:** tytuł, streszczenie oraz słowa kluczowe, według następującego formatowania:

**Title (Arial 10 pkt, pogrubiony, wyrównany do lewej, wcięcie całego akapitu 1 cm z lewej strony, odstęp przed akapitem 30 pkt, po akapicie 12 pkt, interlinia pojedyncza, bez dzielenia wyrazów)**

**Abstract (Times New Roman 10 pkt, pogrubiony, wyrównany do lewej, wcięcie 1 cm z lewej strony, odstęp przed akapitem 12 pkt, po akapicie 6 pt)**

Tekst streszczenia (Times New Roman, 10 pkt, wyjustowany, wcięcie całego akapitu 1 cm z lewej strony, bez dzielenia wyrazów) o **objętości co najmniej 1000 znaków** liczonych ze spacjami.

**Keywords (formatowanie jak Abstract)**

słowa kluczowe (wyrażenia maksymalnie 3-wyrazowe), oddzielone przecinkami, nie więcej niż 5 słów (wyrażeń), zaleca się niepowtarzanie fragmentów tytułu, rozpoczęte małą literą, bez kropki na końcu (Times New Roman, 10 pkt, wyrównany do lewej, wcięcie całego akapitu 1 cm z lewej strony, bez dzielenia wyrazów)