



Model i zasady inwestowania w projekty biogazowe na przykładzie Programu Energa BIOGAZ.

Międzynarodowe Spotkanie Klastrow Ekoenergetycznych w tym Seminarium "Biogazownie dla Pomorza".

Czy warto inwestować w biogazownie ?



Uważamy, że TAK

Dlatego powstał Program Energa Biogaz

Celem programu jest:

Uczestnictwo Grupy ENERGA w realizacji przedsięwzięć w zakresie wytwarzania energii z biogazu o łącznej mocy nie mniejszej niż 300 MWe w 2020 roku.

Obsługa tych biogazowni w obrocie energią i świadectwami pochodzenia.

Program będzie realizowany w trzech krokach według sekwencji określonej nazwą: „**5-50-500**”.

- Oznacza to, że w pierwszym etapie powstanie kilka biogazowni, w drugim kilkadziesiąt, a docelowo kilkaset.
- W ramach programu główny nacisk położony jest na inwestycje w biogazownie o mocy elektrycznej zainstalowanej od 250 kWe do 2 MWe. **Preferowane są projekty o mocy od 500 kWe do 2 MWe.**

Chcemy inwestować w:

- **biogazownie rolnicze** – główne substraty: odchody z hodowli bydła, trzody chlewnej, drobiu (np. gnojowica, obornik) oraz agrobiomasa (np.: kukurydza, burak) a także odpady pochodzące od:
 - ubojni, zakładów mięsnych, gorzelni i browarów.
 - producentów rolnych oraz przemysłu przetwarzającego te produkty (np.: zakłady przetwórstwa płodów rolnych)

- **biogazowne gminne – utylizacyjne** - na terenie składowisk odpadów komunalnych i oczyszczalni ścieków.

Nasza rola w projektach biogazowych:

- Inwestor strategiczny (kapitałowy).
- Organizacja finansowania przedsięwzięcia i wniesienie kapitałów umożliwiających realizację całego przedsięwzięcia.
- Gwarant zakupu energii elektrycznej oraz zielonych certyfikatów.
- Doradca w zakresie doboru najbardziej ekonomicznych technologii budowy bioelektrowni gazowej.
- Doradca w zakresie pozyskania dotacji unijnych.
- Zapewnienie pomocy organizacyjno – prawnej realizacji przedsięwzięcia.

Wkład naszych Partnerów do projektów biogazowych.

- Aport rzeczowy np. grunty pod instalację bioelektrowni gazowych.
- Aport w postaci przepływów z umów dostaw substratów.
- Gwarancja głównych substratów.
- Środki pieniężne.

Model współpracy przy realizacji projektu.

- Powołanie spółki celowej (SPV- *Special Purpose Vehicle*) w celu wybudowania bioelektrowni.
- ENERGA BIO i Partner obejmą w SPV udziały zgodnie z wcześniej ustalonymi parametrami.
- SPV ubiegać się będzie o wszystkie zezwolenia związane z realizacją przedsięwzięcia oraz odpowiednie finansowanie.
- SPV będzie właścicielem bioelektrowni gazowej i funkcjonować będzie w oparciu o prawo spółek handlowych.

Jak pozyskujemy projekty ?

- **Partner biomasowy / właściciel substratu** – ankieta pierwszego kontaktu – zawiera podstawowe dane umożliwiające wstępną ocenę projektu z prognozą jego teoretycznej rentowności.
- **Pośrednik / developer projektu** - biznesplan – podstawą do rozmów
o inwestycji oraz zaawansowanej analizy jest biznesplan dla konkretnego projektu w określonej lokalizacji.

**Co powinien zawierać napływający do programu projekt ?
Jak wstępnie analizujemy jego opłacalność.**

- Rodzaj, ilość i koszt możliwej do wykorzystania biomasy.
- Gwarancja wieloletniej dostawy substratów.
- Lokalizacja, na której ma powstać bioelektrownia gazowa.

+ ewentualnie:

- *Planowane źródła przychodów: sprzedaż energii elektrycznej, certyfikatów, ciepła i nawozu.*
- *Proponowana technologia.*

Kiedy biogazownia się opłaca ?

- Bliskość dostępu do surowców / odpadów, szczególnie ciekłych np. gnojowica (bardziej opłaca się je pompować niż przywozić z większych odległości).
- Dostęp do pól uprawnych położonych w bliskiej odległości od bioelektrowni gazowej (koszty dowozu substratów i rozwiezienia odpadu pofermentacyjnego).
- Dostęp do sieci energetycznej z odpowiednimi warunkami technicznymi i możliwością uzyskania warunków przyłączeniowych.

Nasza procedura inwestycyjna.

- **Ankieta pierwszego kontaktu (lub biznes plan)** – wstępna ocena projektu.
- **Analiza inwestycyjna** - projekty analizowane i uruchamiane w ramach realizacji Programu są poddane zestandaryzowanej analizie opłacalności. Analizę opłacalności przeprowadzamy dla dwudziestu lat okresu techniczno-ekonomicznej eksploatacji.
- **Negocjacje warunków transakcji.**
- **Komitet inwestycyjny** – decyzja o uruchomieniu środków finansowych.
- **SPV** – powołanie spółki celowej i rozpoczęcie inwestycji.

Kluczowym kryterium akceptacji projektów jest przewidywana stopa zwrotu. Jako inwestor z branży energetycznej, rozpatrujemy projekt w długim okresie (min. kilkunastu lat). Projekt ma być długoterminowym źródłem zysku dla nas i naszych Partnerów.

Uwarunkowania ekonomiczne biogazowni.

- Nakłady inwestycyjne w przedziale 2,5 mln – 3,5 mln € / Mw_e.
- Prognozowana produkcja na poziomie min. 7500 godzin rocznie.
- Przychody z sprzedaży energii elektrycznej oraz ciepła i certyfikatów niezbędne do uzyskania satysfakcjonującej stopy zwrotu z inwestycji.
- Dostęp do wsadu (substratów) w ilości wynikającej z zakładanej mocy biogazowni.

Dziękuję za uwagę

Marcin Zagórski

Rafał Wysocki

Marcin Jabłczyński

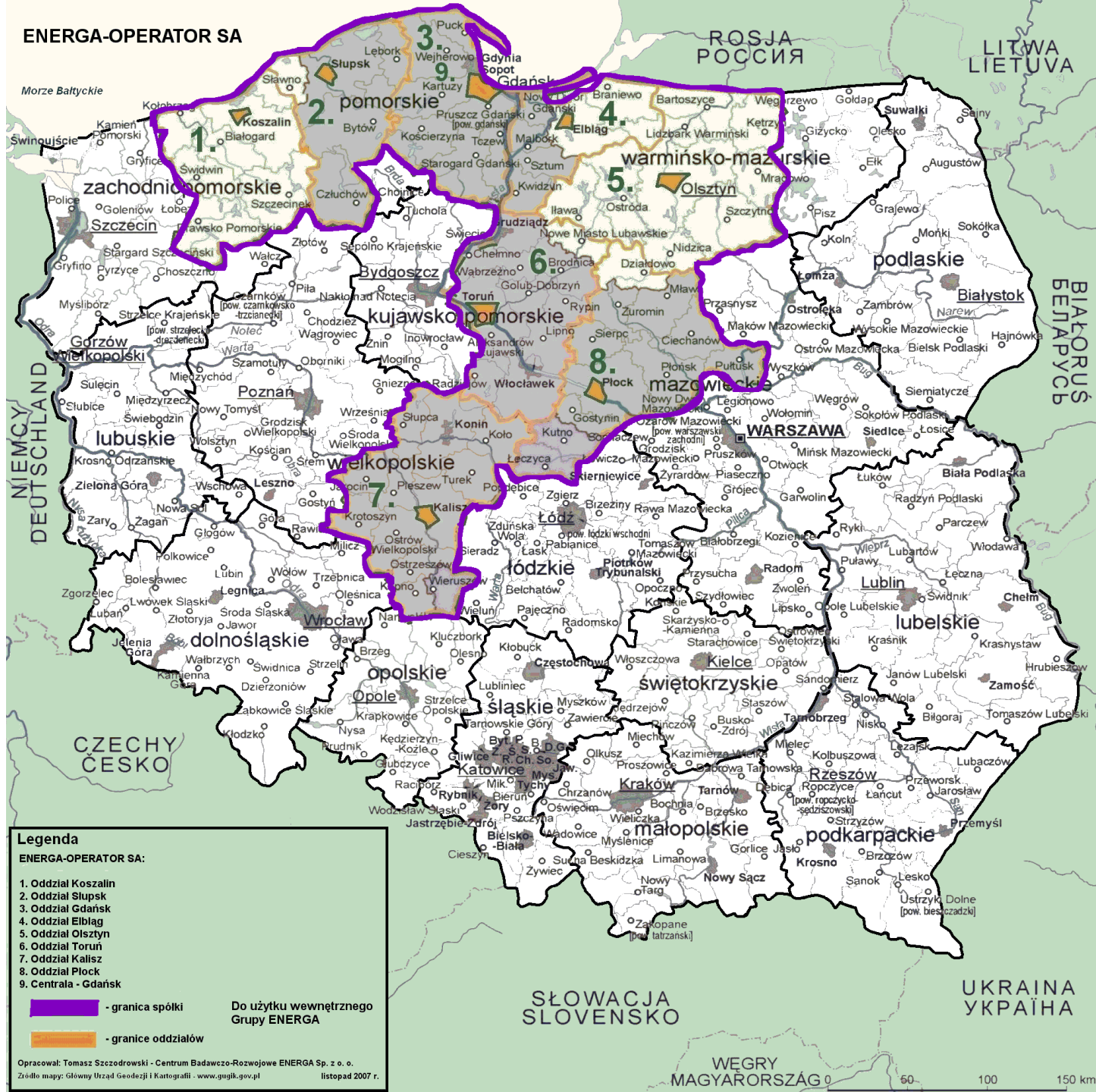
Biuro Programu Energa BIOGAZ
Al. Grunwaldzka 186, 80-266 Gdańsk

T + 48 58 76 66 950

E-mail: gdansk@energa-bio.pl

www.energa-bio.pl

ENERGA-OPERATOR SA



Legenda

ENERGA-OPERATOR SA:

1. Oddział Koszalin
2. Oddział Słupsk
3. Oddział Gdańsk
4. Oddział Elbląg
5. Oddział Olsztyn
6. Oddział Toruń
7. Oddział Kalisz
8. Oddział Płock
9. Centrala - Gdańsk

- granica spółki
- granice oddziałów

Do użytku wewnętrznego Grupy ENERGA

SŁOWACJA
SLOVENSKO

WĘGRY
MAGYARORSZÁG